



ECLAIRAGE



DISTRIBUTION

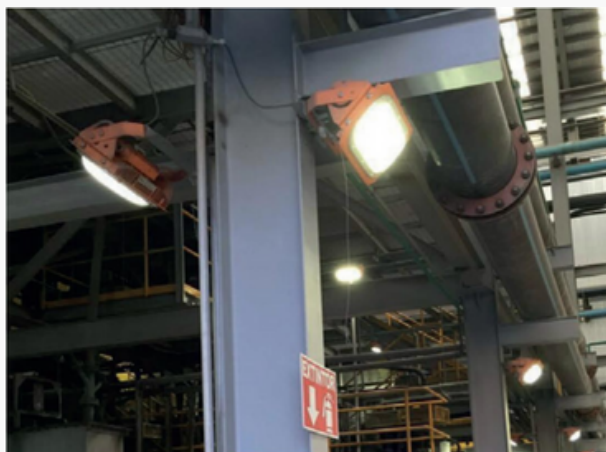


ENERGIE

## PROJECTEUR MOBILE

# PROJECTEUR ATEX 120W 100-277VAC

Caractéristiques techniques	
Modèle	Projecteur ATEX LED 120W
Certification	Zone 2 et 22 Ex nR IIC T5 ou T6 Gc Ex tb IIIC T95°C ou T80°C db IP66
Matière du corps de la lampe	Carter en aluminium robuste avec laque anticorrosive
Tension d'utilisation	100-277 VAC
IRC	70Ra
Angle de diffusion	60 - 100 - 120° à la commande
Durée de vie des LEDs	supérieur à 50000 heures
Puissance lumineuse	17000 lumens
Température de couleur	3800-4300°K
Degré de protection	IP66
Source lumineuse	LED OSRAM Ultra Bright
Températures d'utilisation	-40 à +55°C
Dimensions LxIxp	336x336x164mm
Résistance aux chocs	IK08
Poids du projecteur	10,4 Kg



### Dimensions

